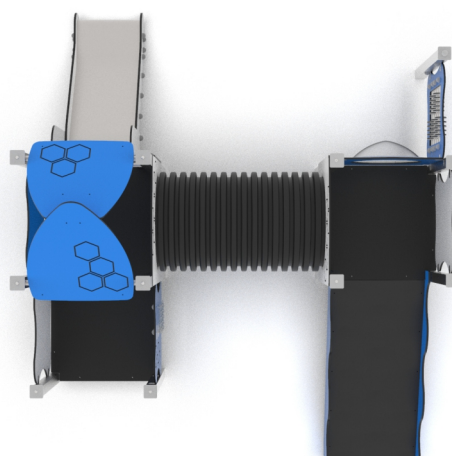


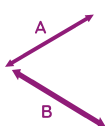
KARTA TECHNICZNA PRODUKTU

Zestaw zabawowy EPX-ZZ-255



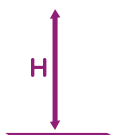
Dane techniczne:

Wymiary



2,86 x 3,49m

Wysokość



2,5 m

Strefa bezpieczeństwa



5,86 x 5,99 m

Wysokość swobodnego upadku

WSU

0,6 m

Zgodność z normą: PN-EN 1176-1+A1:2024-03

GRUPA EPX Paweł Matera

39-205 Pustków 288

NIP: 872-217-15-19

Regon: 180498345

www.epx.com.pl

epx@epx.com.pl



KARTA TECHNICZNA PRODUKTU

Zestaw zabawowy EPX-ZZ-255



Dane materiałowo - konstrukcyjne:

Profile stalowe 100x100 cynkowane proszkowo podkładem cynkowym oraz malowane proszkowo

Różne profile i rury stalowe nierdzewne

Dachy i osłony profili wykonane z płyty HDPE odpornej na działanie warunków atmosferycznych oraz promieniowanie UV

Panele edukacyjne, balustrady dekoracyjne wykonane z płyty HDPE, odpornej na działanie warunków atmosferycznych oraz promieniowanie UV

Ślizg z blachy AISI 304

Bulaj wykonany z trwałego tworzywa

Rura PP dwuścienna

Płyta antypoślizgowa HDPE

Kolorowe płyty HDPE

Wszystkie śruby w wymaganych miejscach zaślepięone plastikowymi zabezpieczeniami które są odporne na warunki atmosferyczne oraz promieniowanie UV

Zgodnie z normą PN-EN 1176-1+A1:2024-03 produkt wymaga zastosowania nawierzchni amortyzującej odpowiedniej dla jego wysokości swobodnego upadku.

Urządzenie pokazane na rysunku jest tylko komputerową wizualizacją, w rzeczywistości produkt będzie wyglądać podobnie. Kolorystyka urządzenia może różnić się od tej przedstawionej na wizualizacji. Istnieje możliwość dostosowania materiałów konstrukcyjnych do potrzeb zamawiającego. Tolerancja wymiarowa +/- 5 cm.

GRUPA EPX Paweł Matera

39-205 Pustków 288

NIP: 872-217-15-19

Regon: 180498345

www.epx.com.pl

epx@epx.com.pl

