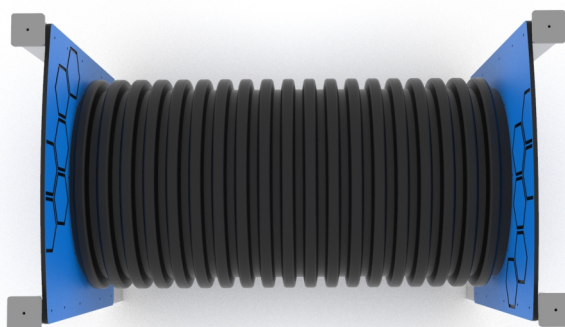
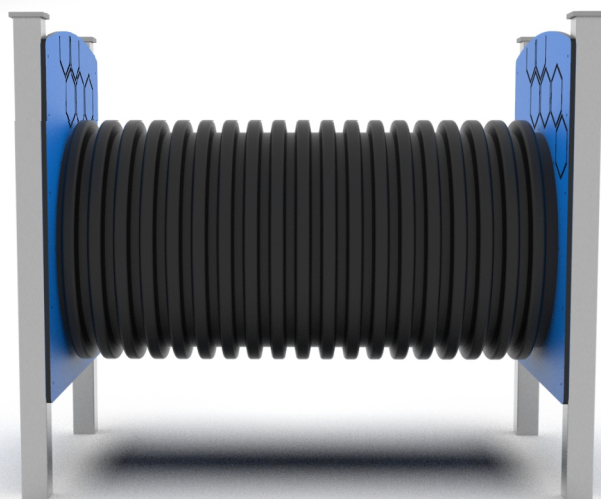
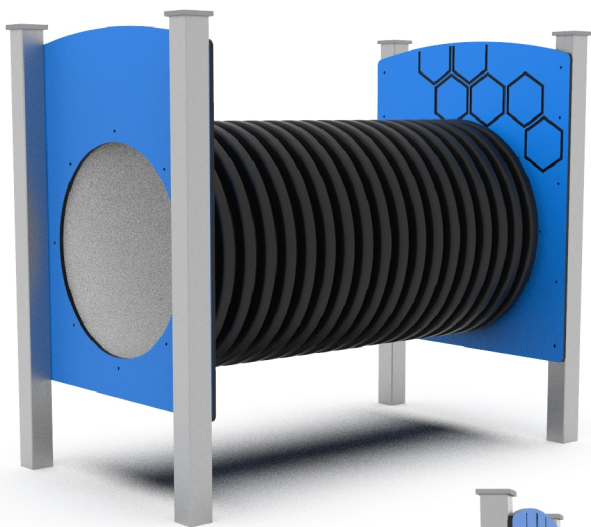


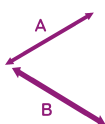
# KARTA TECHNICZNA PRODUKTU

## Urządzenie sprawnościowe EPX-US-102



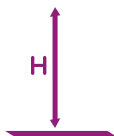
### Dane techniczne:

Wymiary



0,87 x 1,52 m

Wysokość



1,31 m

Strefa bezpieczeństwa



3,87 x 4,52 m

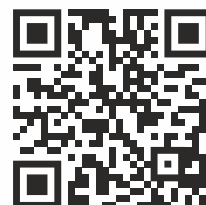
Wysokość swobodnego upadku

**WSU**

< 0,6 m

Zgodność z normą: PN-EN 1176-1+A1:2024-03

GRUPA EPX Paweł Matera  
39-205 Pustków 288  
NIP: 872-217-15-19  
Regon: 180498345  
www.epx.com.pl  
epx@epx.com.pl



# KARTA TECHNICZNA PRODUKTU

## Urządzenie sprawnościowe EPX-US-102



### Dane materiałowo - konstrukcyjne:

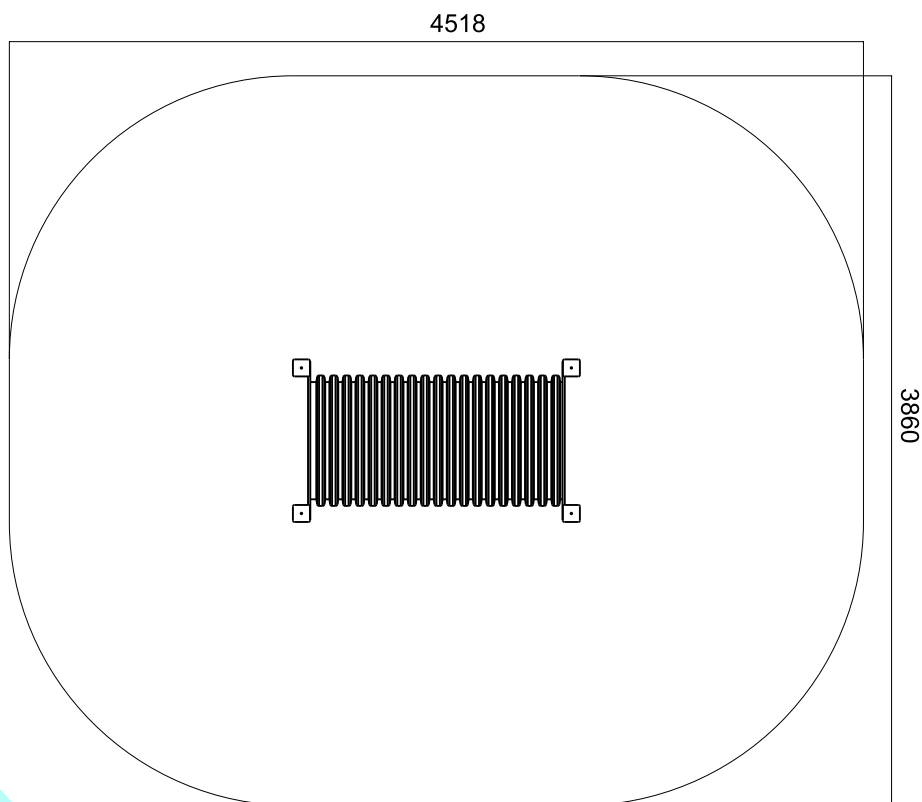
Profil stalowy 70x70 cynkowany proszkowo podkładem cynkowym oraz malowany proszkowo

Kolorowe płyty HDPE

Rura PP z podwójną ścianką

Wszystkie śruby w wymaganych miejscach zaślepione plastikowymi zabezpieczeniami

Ostony profili wykonane z płyty HDPE



**Zgodnie z normą PN-EN 1176-1+A1:2024-03 produkt wymaga zastosowania nawierzchni amortyzującej odpowiedniej dla jego wysokości swobodnego upadku.**

Urządzenie pokazane na rysunku jest tylko komputerową wizualizacją, w rzeczywistości produkt będzie wyglądać podobnie. Kolorystyka urządzenia może różnić się od tej przedstawionej na wizualizacji. Istnieje możliwość dostosowania materiałów konstrukcyjnych do potrzeb zamawiającego. Tolerancja wymiarowa +/- 5 cm.

GRUPA EPX Paweł Matera

39-205 Pustków 288

NIP: 872-217-15-19

Regon: 180498345

www.epx.com.pl

epx@epx.com.pl

