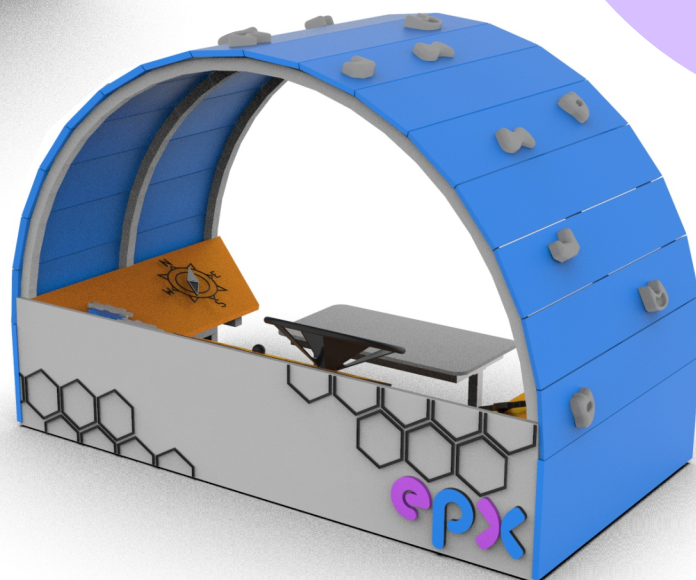
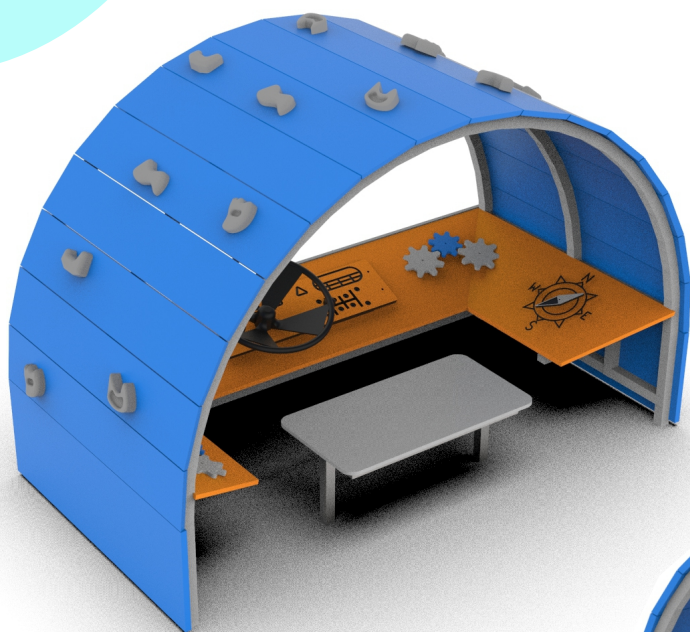


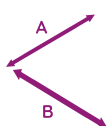
KARTA TECHNICZNA PRODUKTU

Urządzenie sprawnościowe EPX-US-014



Dane techniczne:

Wymiary



1 x 1,9 m

Wysokość



1,5 m

Strefa bezpieczeństwa

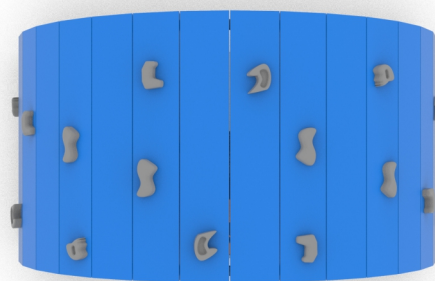


4 x 4,9 m

Wysokość swobodnego upadku

WSU

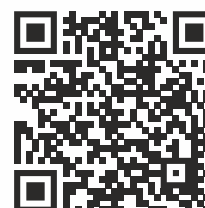
1,5 m



Zgodność z normą: PN-EN 1176-1:2017-12

GRUPA EPX Paweł Matera

39-205 Pustków 288
NIP: 872-217-15-19
Regon: 180498345
www.epx.com.pl
epx@epx.com.pl



KARTA TECHNICZNA PRODUKTU

Urządzenie sprawnościowe EPX-US-014



Dane materiałowo - konstrukcyjne:

Profil stalowy 40x40 cynkowany i malowany proszkowo

Kolorowe płyty HDPE

Sklejka z filmem antypoślizgowym

Wszystkie śruby i profile zaślepione plastikowymi zabezpieczeniami

Kamienie wspinaczkowe i elementy chwytów z wytrzymałych tworzyw sztucznych

Zgodnie z normą PN-EN 1176-1:2017-12 produkt wymaga zastosowania powierzchni amortyzującej odpowiedniej dla jego wysokości swobodnego upadku.

Urządzenie pokazane na rysunku jest tylko komputerową wizualizacją, w rzeczywistości produkt będzie wyglądać podobnie. Kolorystyka urządzenia może różnić się od tej przedstawionej na wizualizacji. Istnieje możliwość dostosowania materiałów konstrukcyjnych do potrzeb zamawiającego.

GRUPA EPX Paweł Matera
39-205 Pustków 288
NIP: 872-217-15-19
Regon: 180498345
www.epx.com.pl
epx@epx.com.pl

