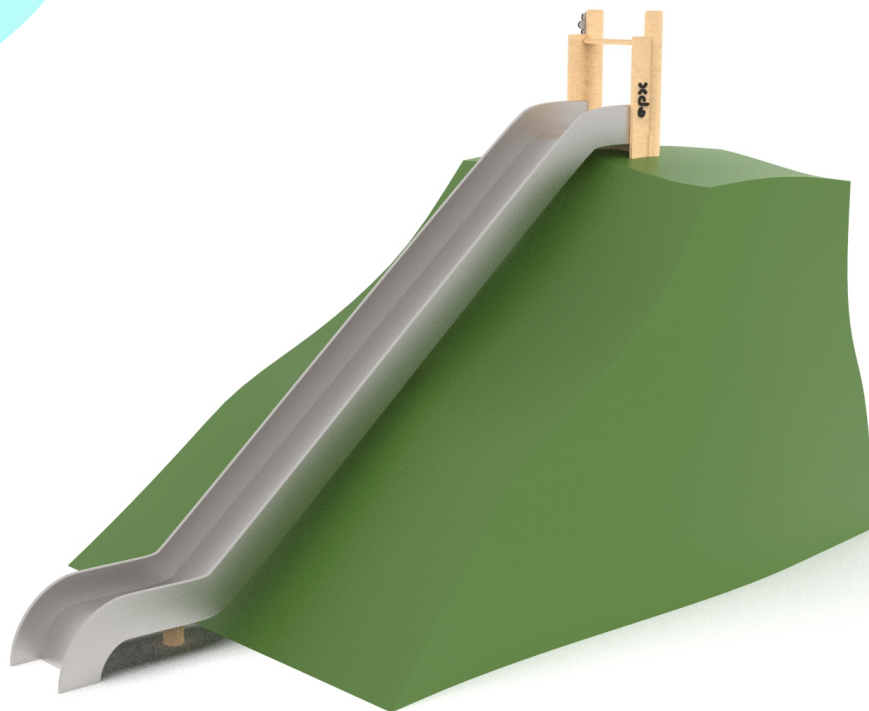
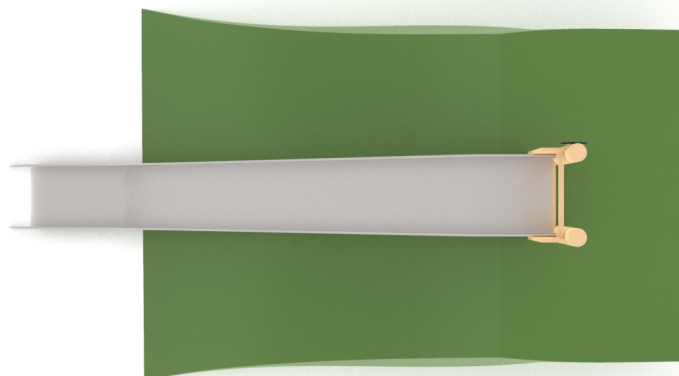
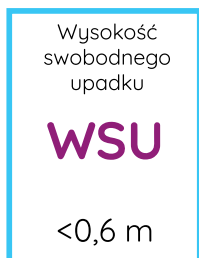
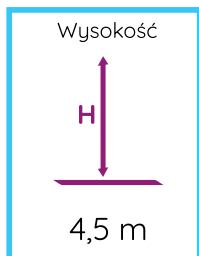
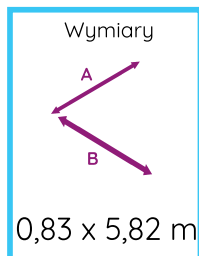


KARTA TECHNICZNA PRODUKTU

Ślizg na górkę EPX-MUZ-025



Dane techniczne:



Zgodność z normą: PN-EN 1176-1+A1:2024-03

GRUPA EPX Paweł Matera
39-205 Pustków 288
NIP: 872-217-15-19
Regon: 180498345
www.epx.com.pl
epx@epx.com.pl



KARTA TECHNICZNA PRODUKTU

Ślizg na górkę EPX-MUZ-025



Dane materiałowo - konstrukcyjne:

Słupy oraz belki z drewna robinii akacjowej

Profile stalowe cynkowane proszkowo podkładem cynkowym oraz malowane proszkowo

Wszystkie śruby w wymaganych miejscach zaślepione plastikowymi zabezpieczeniami

Ślizg wykonany z stali nierdzewnej

Kolorowe płyty HDPE

Sklejka z filmem antypoślizgowym

Zgodnie z normą PN-EN 1176-1+A1:2024-03 produkt wymaga zastosowania nawierzchni amortyzującej odpowiedniej dla jego wysokości swobodnego upadku.

Urządzenie pokazane na rysunku jest tylko komputerową wizualizacją, w rzeczywistości produkt będzie wyglądać podobnie. Kolorystyka urządzenia może różnić się od tej przedstawionej na wizualizacji. Istnieje możliwość dostosowania materiałów konstrukcyjnych do potrzeb zamawiającego. Tolerancja wymiarowa +/- 5 cm.

GRUPA EPX Paweł Matera

39-205 Pustków 288
NIP: 872-217-15-19
Regon: 180498345
www.epx.com.pl
epx@epx.com.pl

