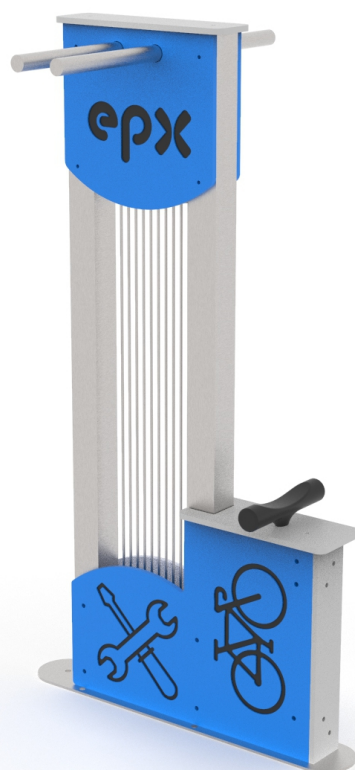
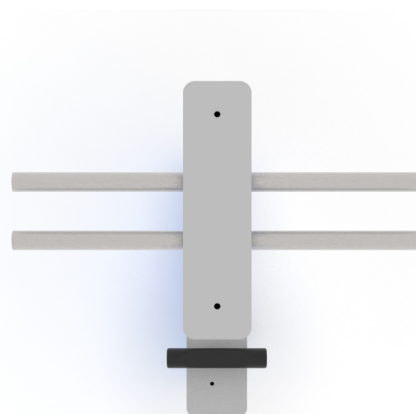
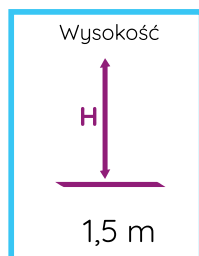
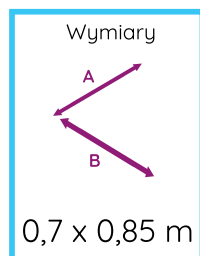


# KARTA TECHNICZNA PRODUKTU

## Stacja naprawcza EPX-MA-005



### Dane techniczne:



GRUPA EPX Paweł Matera  
39-205 Pustków 288  
NIP: 872-217-15-19  
Regon: 180498345  
www.epx.com.pl  
epx@epx.com.pl



# KARTA TECHNICZNA PRODUKTU

## Stacja naprawcza EPX-MA-005



### Dane materiałowo - konstrukcyjne:

Konstrukcja 70x70 ze stali zabezpieczone antykorozyjnie i malowane proszkowo

Rury i profile zabezpieczone antykorozyjnie i malowane proszkowo

Płyty HDPE

### Narzędzia do naprawy roweru:

Pompka z ciśnieniem 10 bar umożliwia pompowanie wentyli typu: Dunlop DV, Presta SV/FV, Schrader AV

Manometr

Zestaw sprawdzonych, markowych narzędzi zabezpieczonych za pomocą linek ze stali pokrytych PCV

Wkrętak krzyżowy

Wkrętak płaski

Wkrętak Torx T25

Klucz nastawny

Klucz płaski 8x9mm, 13x15mm

Zestaw kluczy imbusowych w rękojeści

Łyżki do opon z tworzywa

Urządzenie pokazane na rysunku jest tylko komputerową wizualizacją, w rzeczywistości produkt będzie wyglądać podobnie. Kolorystyka urządzenia może różnić się od tej przedstawionej na wizualizacji. Istnieje możliwość dostosowania materiałów konstrukcyjnych do potrzeb zamawiającego. Tolerancja wymiarowa +/- 5 cm.

#### GRUPA EPX Paweł Matera

39-205 Pustków 288  
NIP: 872-217-15-19  
Regon: 180498345  
[www.epx.com.pl](http://www.epx.com.pl)  
[epx@epx.com.pl](mailto:epx@epx.com.pl)

