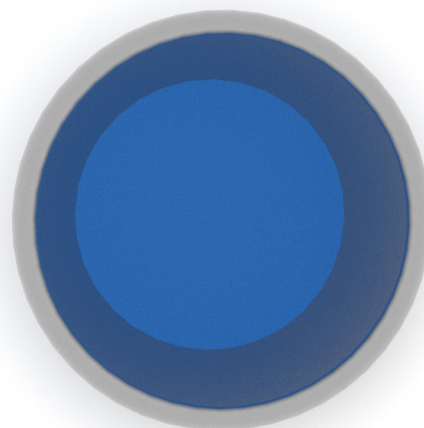
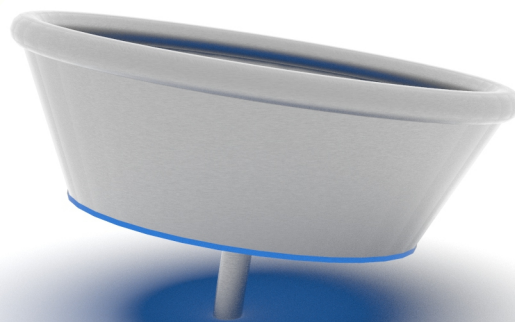
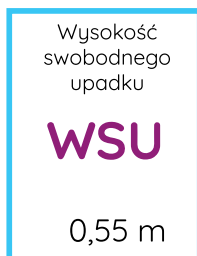
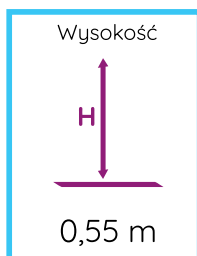
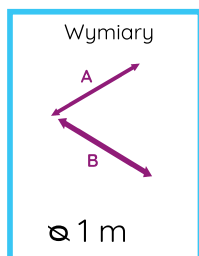


KARTA TECHNICZNA PRODUKTU

Karuzela EPX-KRL-028

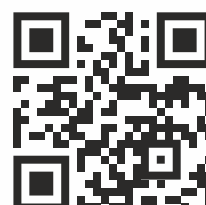


Dane techniczne:



Zgodność z normą: PN-EN 1176-1:2017

GRUPA EPX Paweł Matera
39-205 Pustków 288
NIP: 872-217-15-19
Regon: 180498345
www.epx.com.pl
epx@epx.com.pl



KARTA TECHNICZNA PRODUKTU

Karuzela EPX-KRL-028



Dane materiałowo - konstrukcyjne:

Konstrukcja stalowa cynkowane i malowane proszkowo

Wszystkie śruby i nakrętki ze stali nierdzewnej

Siedzisko karuzeli z HDPE

Zgodnie z normą PN-EN 1176-1:2017-12 produkt wymaga zastosowania powierzchni amortyzującej odpowiedniej dla jego wysokości swobodnego upadku.

Urządzenie pokazane na rysunku jest tylko komputerową wizualizacją, w rzeczywistości produkt będzie wyglądać podobnie. Kolorystyka urządzenia może różnić się od tej przedstawionej na wizualizacji. Istnieje możliwość dostosowania materiałów konstrukcyjnych do potrzeb zamawiającego. Tolerancja wymiarowa +/- 5 cm.

GRUPA EPX Paweł Matera

39-205 Pustków 288

NIP: 872-217-15-19

Regon: 180498345

www.epx.com.pl

epx@epx.com.pl

