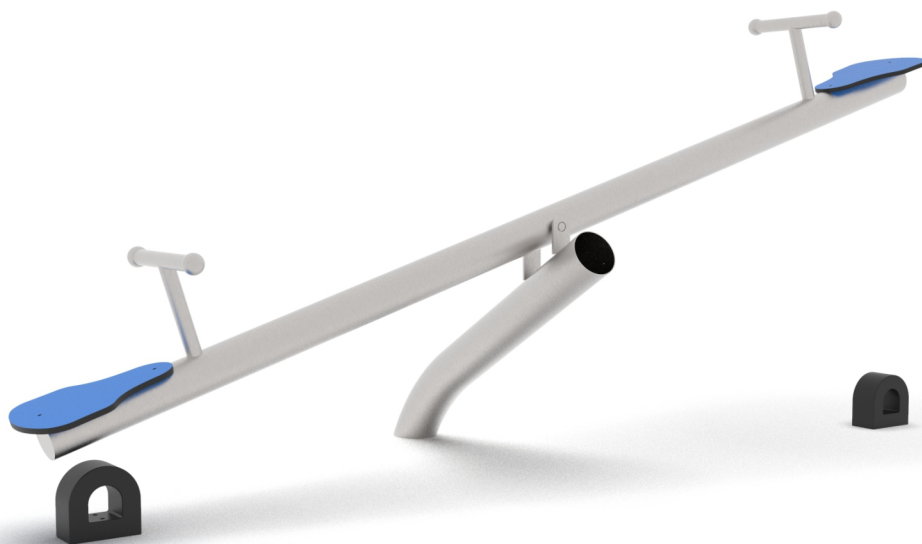


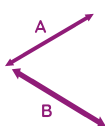
KARTA TECHNICZNA PRODUKTU

Huśtawka wagowa EPX-HW-017



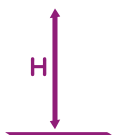
Dane techniczne:

Wymiary



0,9 x 2,6 m

Wysokość



0,95 m

Strefa bezpieczeństwa



2,9 x 4,6 m

Wysokość swobodnego upadku

WSU

0,95 m

Zgodność z normą: PN-EN 1176-1:2017-12

GRUPA EPX Paweł Matera

39-205 Pustków 288

NIP: 872-217-15-19

Regon: 180498345

www.epx.com.pl

epx@epx.com.pl



KARTA TECHNICZNA PRODUKTU

Huśtawka wagowa EPX-HW-017



Dane materiałowo - konstrukcyjne:

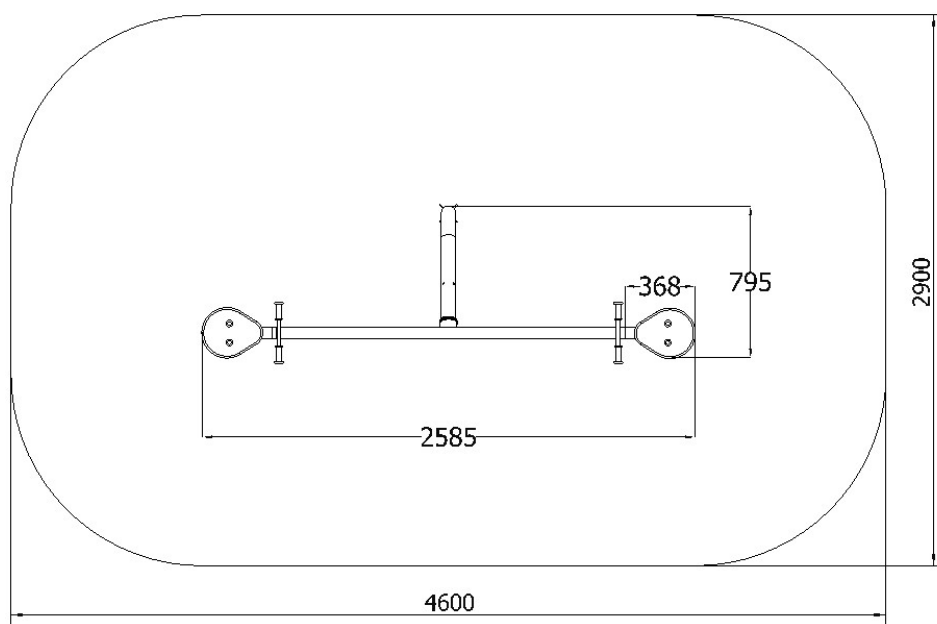
Główna konstrukcja urządzenia z rury nierdzewnej 114,3 oraz 88,9

Kolorowe płyty HDPE- siedziska

Śruby, nakrętki M10, M8 ocynkowane

Elementy obrotowe- bezobsługowe tuleje ślizgowe

Fundamentowanie konstrukcji bezpośrednio w gruncie



Zgodnie z normą PN-EN 1176-1:2017-12 produkt wymaga zastosowania nawierzchni amortyzującej odpowiedniej dla jego wysokości swobodnego upadku.

Urządzenie pokazane na rysunku jest tylko komputerową wizualizacją, w rzeczywistości produkt będzie wyglądać podobnie. Kolorystyka urządzenia może różnić się od tej przedstawionej na wizualizacji. Istnieje możliwość dostosowania materiałów konstrukcyjnych do potrzeb zamawiającego. Tolerancja wymiarowa +/- 5 cm.

GRUPA EPX Paweł Matera
39-205 Pustków 288
NIP: 872-217-15-19
Regon: 180498345
www.epx.com.pl
epx@epx.com.pl

