

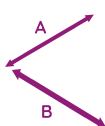
KARTA TECHNICZNA PRODUKTU

Edukacyjne EPX-EDU-055



Dane techniczne:

Wymiary



1,26 x 1,58 m

Wysokość



2,03 m

Strefa bezpieczeństwa

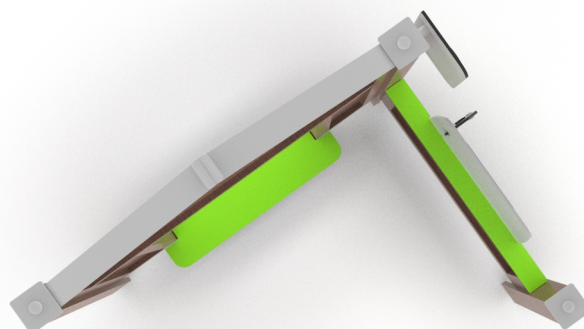


4,26 x 4,52 m

Wysokość swobodnego upadku

WSU

0,54 m



Zgodność z normą: PN-EN 1176-1+A1:2024-03

GRUPA EPX Paweł Matera

39-205 Pustków 288

NIP: 872-217-15-19

Regon: 180498345

www.epx.com.pl

epx@epx.com.pl



KARTA TECHNICZNA PRODUKTU

Edukacyjne EPX-EDU-055



Dane materiałowo - konstrukcyjne:

Elementy drewniane: Słupy o przekroju 100x100 z kantówki zaokrąglonej klejonej wzdłużnie dwukrotnie zabezpieczone olejem SADOLIN SUPERDECK w kolorze Palisander. Drewno w klasie wytrzymałościowej C24 KVH Duo

Daszki z tworzywa sztucznego HDPE

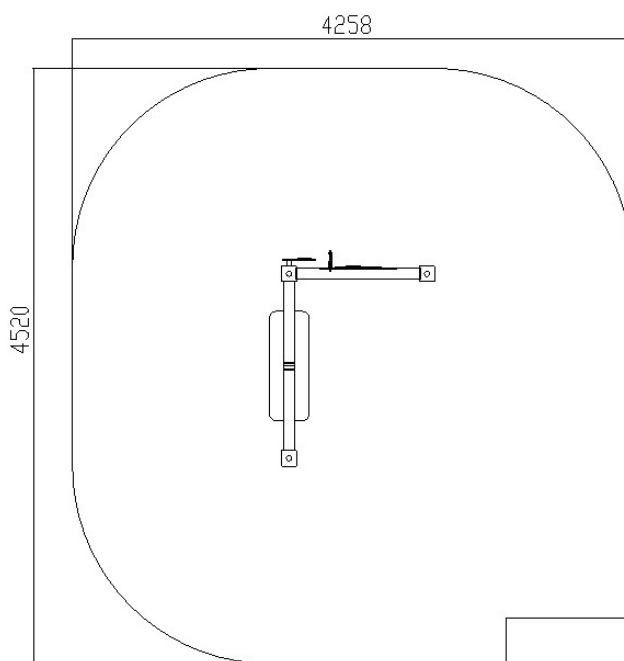
Kotwy ocynkowane ogniowo

Ozdoby i osłony belek z kolorowego HDPE

Ściany paneli z drewna

Ozdoby z sygnalizacji płyty HDPE

Liny $\varnothing 16$ PP z stalowym zbrojeniem



Zgodnie z normą PN-EN 1176-1+A1:2024-03 produkt wymaga zastosowania nawierzchni amortyzującej odpowiedniej dla jego wysokości swobodnego upadku.

Urządzenie pokazane na rysunku jest tylko komputerową wizualizacją, w rzeczywistości produkt będzie wyglądać podobnie. Kolorystyka urządzenia może różnić się od tej przedstawionej na wizualizacji. Istnieje możliwość dostosowania materiałów konstrukcyjnych do potrzeb zamawiającego. Tolerancja wymiarowa +/- 5 cm.

GRUPA EPX Paweł Matera

39-205 Pustków 288

NIP: 872-217-15-19

Regon: 180498345

www.epx.com.pl

epx@epx.com.pl

